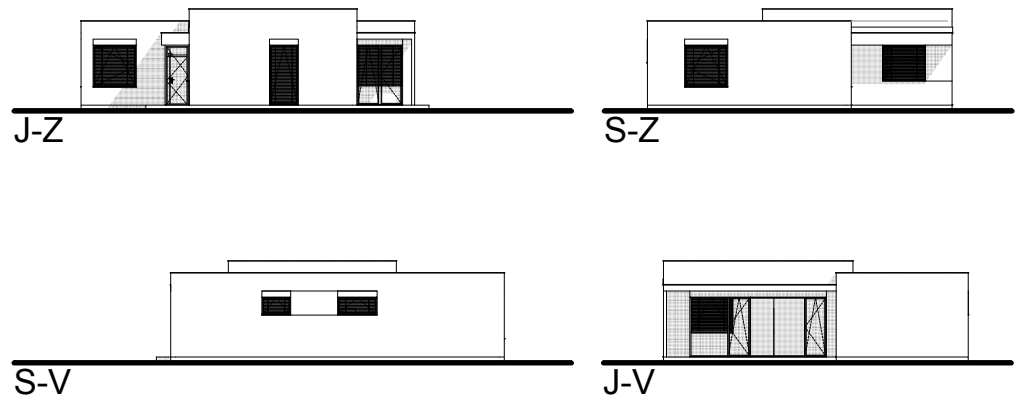
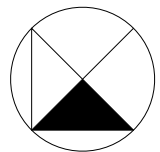


m 1: 150 / 1: 300



OBYTNÉ MIESTNOSTI 4
ZASTAVANÁ PLOCHA DOMU 129,87 m²
UŽITKOVÁ PLOCHA DOMU 110,54 m²



1.01	ZÁDVERIE	5,18
1.02	CHODBA	6,53
1.03	WC	1,77
1.04	KOMORA	1,63
1.05	KUCHYŇA, JEDÁLEŇ, OBÝVACIA IZBA	38,42
1.06	SPÁLŇA	19,13
1.07	KÚPEĽŇA 2	5,04
1.08	KÚPEĽŇA 1	7,18
1.09	IZBA 1	12,83
1.10	IZBA 2	12,83

AURELIUM

tb.